



MAPPATURA

**PROCEDURE DI GESTIONE DELLA
CONTRATTUALIZZAZIONE DEI
TESSERATI**

(e.g. Giocatori e Staff Tecnico)

Ciclo attivo

Contrattualizzazione Giocatori, Staff, Dirigenti



| Attività | Descrizione e Responsabilità primaria | Strumenti a supporto |
|--|--|---|
| <p>Avvio</p> <p>Individuazione potenziale giocatore/tecnico</p> <p>Pre-analisi economica</p> | <p>Direttore Sportivo (DS)</p> <p>In qualità di responsabile dell'area tecnica, individua i profili di guida della squadra (allenatore, preparatori atletici e dei portieri, altri tesserati) e i calciatori che per caratteristiche possono interessare il club in relazione agli obiettivi sportivi, qualità e costo.</p> <p>Direttore generale</p> <p>Condivisione da parte del DS delle scelte tecniche e valutazione delle richieste economiche rispetto alle disponibilità di budget del club.</p> | <p>Visione gare (scouting), strumenti informativi di scouting (Wyscout)</p> <p>Visione gare (scouting), strumenti informativi di scouting (Wyscout)</p> |

Ciclo attivo

Contrattualizzazione Giocatori, Staff, Dirigenti



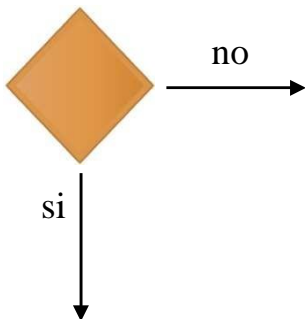
Attività

Descrizione e
Responsabilità primaria

Strumenti a supporto

Esito pre-analisi
sviluppo
tesserato

Il presidente
acconsente?



Presidente Consiglio di Amministrazione

Condivisione delle valutazioni eseguite congiuntamente da DS e DG sulla scorta di valori tecnici/qualitativevoli ed economici

Interruzione del processo

Ciclo attivo

Contrattualizzazione Giocatori, Staff, Dirigenti



| Attività | Descrizione e Responsabilità primaria | Strumenti a supporto |
|---|--|----------------------|
| <pre>graph TD; A[Il presidente accetta la proposta?] -- no --> B[]; A -- si --> C[Formalizzazione contratto]; C --> D[];</pre> | <p data-bbox="851 678 1657 710">Trattativa o interruzione del processo</p> <p data-bbox="851 853 1657 1173">Segretario generale predisporre Il contratto federale del tesserato sulla base degli accordi economici convenuti con l'Agente Sportivo del calciatore al quale, qualora intervenga quale intermediario nella trattativa, spetterà una percentuale tra il 3% e il 5% sul valore lordo dell'emolumento fisso annuale.</p> | |

Ciclo attivo

Contrattualizzazione Giocatori, Staff, Dirigenti



| Attività | Descrizione e Responsabilità primaria | Strumenti a supporto |
|---|---|----------------------|
| <pre>graph TD; A[Revisione Legale] --> B{Il contratto è redatto in forma corretta?}; B -- si --> C[]; B -- no --> D[];</pre> | <p data-bbox="1077 603 1368 635">Avvocato del club</p> <p data-bbox="860 679 1590 751">Il contratto viene inviato dal Segretario all'Avvocato del club per una revisione generale.</p> <p data-bbox="1061 962 1388 994">Segretario generale</p> <p data-bbox="866 1038 1583 1187">Il contratto ritorna al segretario con le osservazioni legali da approfondire/correggere. Previa verifica dei requisiti etici previsti dal D.Lgs 231/01</p> | |

Ciclo attivo

Contrattualizzazione Giocatori, Staff, Dirigenti



| Attività | Descrizione e Responsabilità primaria | Strumenti a supporto |
|---|--|--|
| <p style="text-align: center;">↓</p> <div style="background-color: #000080; color: white; padding: 5px; text-align: center; width: fit-content; margin: 0 auto;">Firma del contratto</div> <p style="text-align: center;">↓</p> | <p style="text-align: center;">Resp. Amministrativo</p> <p style="text-align: center;">Il contratto viene firmato dal tesserato e dal Presidente del CdA ovvero dal DG</p> | <p>Moduli contrattuali della Federazione Italiana Giuoco Calcio.</p> |
| <div style="background-color: #000080; color: white; padding: 5px; text-align: center; width: fit-content; margin: 0 auto;">Deposito contrattuale</div> <p style="text-align: center;">↓</p> | <p style="text-align: center;">Codice Etico - Regolamento</p> <p>Contestualmente alla firma del contratto il calciatore sottoscrive ed accetta il regolamento interno del Club, il codice etico del Club, il codice etico della Lega di appartenenza</p> | |
| <div style="background-color: #808080; color: white; padding: 5px; text-align: center; width: fit-content; margin: 0 auto; border-radius: 15px;">Fine</div> | <p style="text-align: center;">Segretario generale e Responsabile Amministrativo</p> <p>Il Segretario invia il contratto («lo deposita») presso la FIGC e la Lega competente. Il responsabile amministrativo registra il contratto e lo invia alla contabilità.</p> | <p>Piattaforma on-line di deposito del contratto.</p> |